

고압용 에어 필터 (SAF)

SAF200H~600H 시리즈

• 고압하에서 사용할 수 있도록 부품 및 재질에서 제약이 있을 수 있습니다.



SAF200H

SAF300H

SAF400H

SAF600H

주문형식

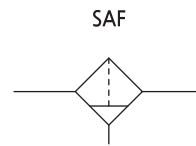
SAF 4 00 H - 04 B

- 에어 필터
- 몸체 사이즈
2 - 1/4
3 - 3/8
4 - 1/2
6 - 1
- 고압용
- 나사종류
무기호 - Rc(PT)
N - NPT
G - G(PF)
- 관접속구경

기호	사이즈	몸체 사이즈			
		2	3	4	6
01	1/8	●			
02	1/4	●	●		
03	3/8		●		
04	1/2			●	
06	3/4			●	●
10	1				●

- 부속품(옵션)
무기호 - 브라켓없음
B - 브라켓

표시기호



표준사양

사용유체	압축공기
최고사용압력	20bar (2MPa)
보증내압력	30bar (3MPa)
주위온도 및 사용유체온도	-5 ~ 60°C (동결없어야 함)
여과도	10μm (옵션: 2, 5, 20, 40)
바울 재질	알루미늄다이캐스팅

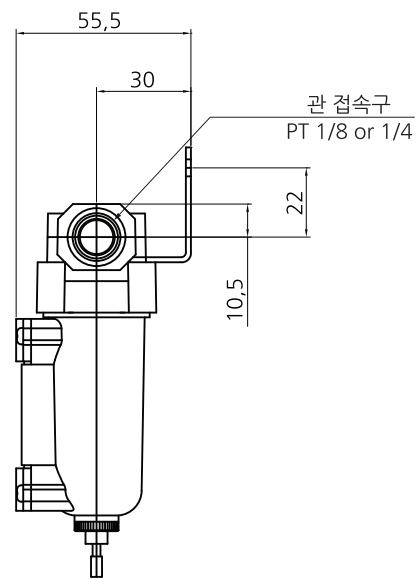
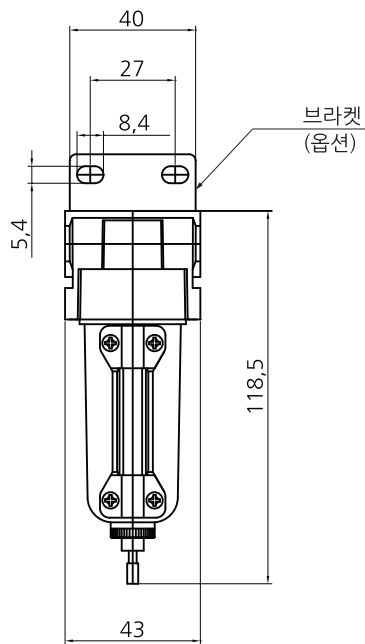
사용시 주의사항

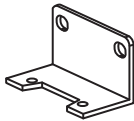
- 바울을 아래방향으로 하여 수직으로 설치해 주십시오.
드레인 배출 불량이나 적하를 확인할 수 없게 되는 경우가 있습니다.
- 드레인호스 설치가 위쪽을 향하는 것을 피하여 주십시오.
- 드레인의 액면이 측면지시선에 다다르면 드레인부 너트를 돌려서 드레인을 배출시켜 주십시오.

외형치수도(mm)

SAF 200H

- SAF200H-□02□□



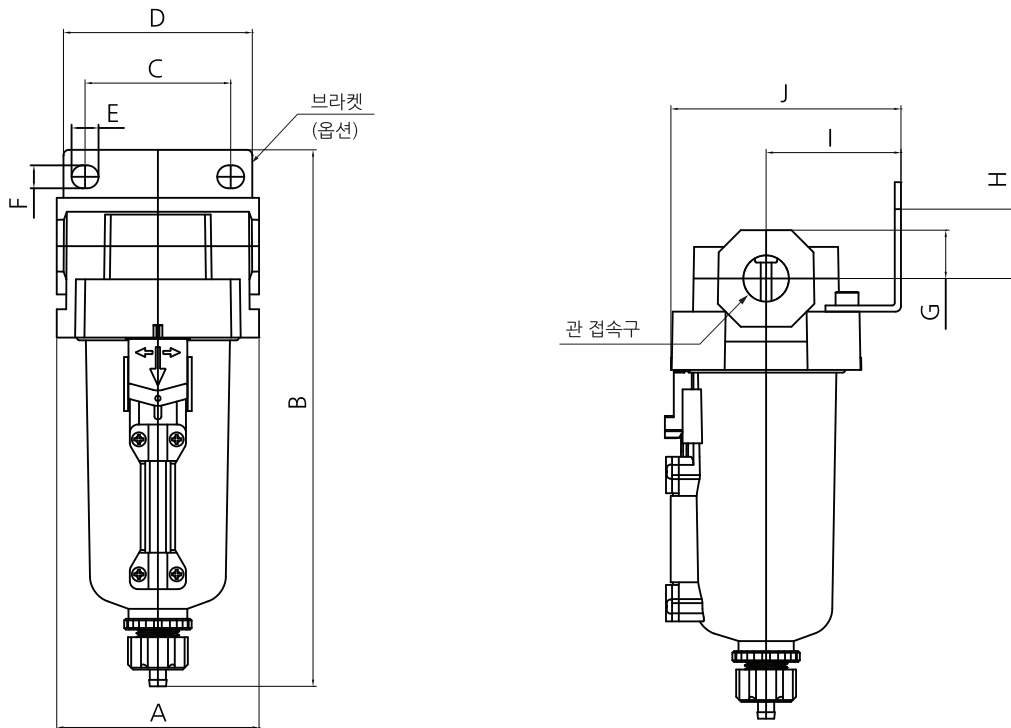
옵션	B : 브라켓
품명	 B200

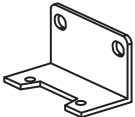
SAF200H~600H

외형치수도(mm)

SAF 300H~400H

- SAF300H□-□03□□
- SAF400H□-□04(06)□□



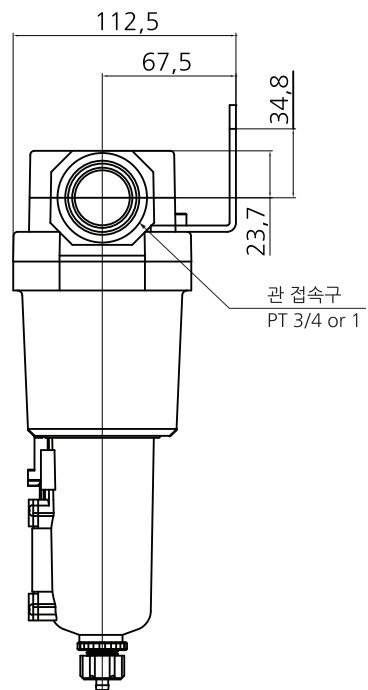
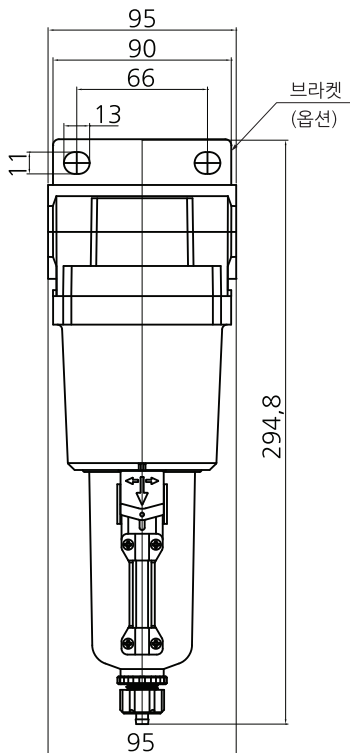
옵션	B : 브라켓	
품명	 <p>SAF300 : B300 SAF400 : B400</p>	

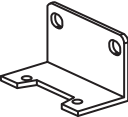
형식	관 접속구	A	B	C	D	E	F	G	H	I	J
SAF300H-03	1/4, 3/8	57	167.8	40	53	8	6.5	14	21	41	70.7
SAF400H-04	1/2	75	200	54	70	10	8.5	17.9	25.7	50	87.5
SAF400H-06	1/2	75	200	54	70	10	8.5	19.8	25.7	50	87.5

외형치수도(mm)

SAF 600H

- SAF600H□-□06□□
- SAF600H□-□10□□



옵션	B : 브라켓
품명	 B600